

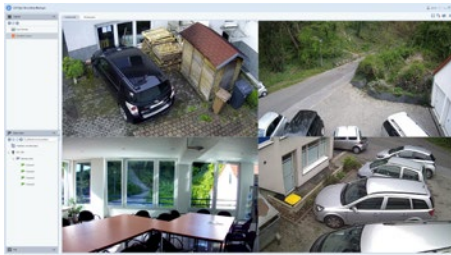
MINI VERWPC01

- Mini Client-PC
- Windows Betriebssystem
- GeoVision Edge Recording Manager vorinstalliert
- 240 GB SSD-Festplatte
- Core i5 CPU
- 4 x USB 3.0, 4 x USB 2.0
- HDMI, DisplayPort, VGA
- W-LAN

Inklusive
VESA-Adapter, USB-Maus, Netzteil



Videomanagement-Software



GV-Edge Recording Manager zeigt die Live-Ansicht und ermöglicht eine Fernsteuerung von GV-IP Kameras, GV-Video Server und GV-SNVR, sowie GV-DVR / NVR / VMS und GV-Recording Server zusammen unter einer Verwaltungsoberfläche.

Anzeige von bis zu 32 Kanälen enthalten, auf bis zu 64 Kanäle mit einem GV-USB-Dongle erweiterbar (kostenpflichtig).

Funktionen: Verschiedene Live-View-Anzeigen wie PIP / PAP-Ansicht, Fokus-Ansicht, Scan-Fenster, Projektion einer Live-View-Anzeige auf einen anderen Monitor, Schnapsschüsse von Live-Bildern, Ferngesteuertes Aktivieren oder Deaktivieren der Aufzeichnung auf GV-IP Kamera, GV-DVR / NVR / VMS, NAS-Speicher für die Aufnahme zuweisen, Fernwiedergabe, Batch IP Adresszuweisung, PTZ-Steuerung, Fisheye-Dewarping, Zwei-Wege-Audio, Import und Export der Systemkonfiguration, Speicherinformationen (freier und belegter Speicherplatz) von IP-Kameras.

Backup



Wichtige Aufzeichnungen, die sich auf einem verbundenen GeoVision Gerät befinden, können Sie auf dem System sichern - als Videoclips oder einzelne Bilder.

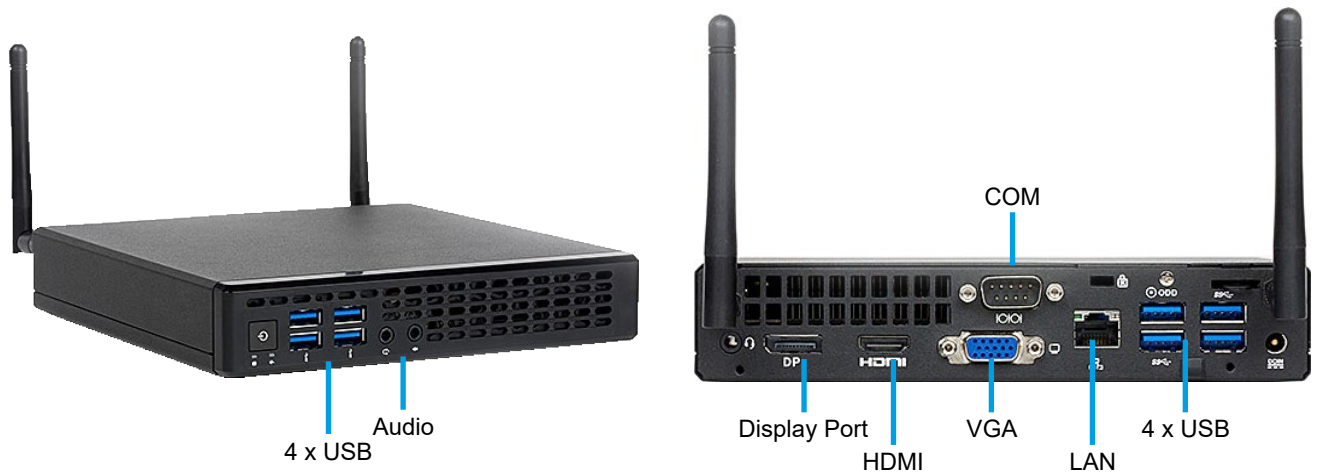
Über die zahlreichen USB-Schnittstellen ist so auch die Beweissicherung auf einem USB-Speicher möglich.

VESA-Montage



Dank der mitgelieferten VESA-Befestigung können Sie den Recorder platzsparend direkt hinter dem Monitor befestigen, sofern dieser für die Montage mittels VESA Standard ausgelegt ist.

Anschlüsse



Abmessungen

Einheit: mm



Optionales Zubehör

 <p>GV-ERM 64K Erweiterung auf bis zu 64 Kanäle</p>	 <p>RY-LGSP Serie Videooptimierte PoE-Switches</p>	 <p>GV-POE Serie PoE-Switches, von 4 bis 24 PoE-Ports</p>	 <p>TFT-PROLITE XU2390 TFT-Monitor 23" (58.4 cm)</p>	 <p>VO-UR32-L00E-P-W LTE-Router mit Dual-SIM, WLAN und 2xPoE</p>
---	--	---	--	--

Technische Daten

Allgemeine Daten	MINI VERWPC01
CPU	Intel Core i5 Prozessor
Arbeitsspeicher	8 GB
Festplatte	240 GB SSD
Betriebssystem	Microsoft Windows
Software (vorinstalliert)	GV-Edge Recording Manager (32-Kanal Lizenz)
Anschlüsse	
Netzwerk	1 x RJ-45 (10/100/1000 Mbps Gigabit Ethernet)
Monitor	1 x HDMI 1 x VGA 1 x Display Port
USB	4 x USB 2.0 4 x USB 3.0
Audio	1 x In, 1 x Out
Sonstige	1 x COM
Spannungsversorgung	
Eingangsspannung	19V DC
Stromverbrauch	3.42A
Sonstiges	
Sprache	29 Sprachen (u.a. deutsch)
Umgebungs-Temperatur	0°C ~ 35°C
Umgebungs-Luftfeuchtigkeit	0% ~ 80% (nicht kondensierend)
Farbe	Schwarz
Maße	178x34x178mm (BxHxT)
Gewicht	1 kg